



TÉCNICO LISBOA



**MTP**

Movimento Transparência e Participação

# Síntese

3 Julho 2024



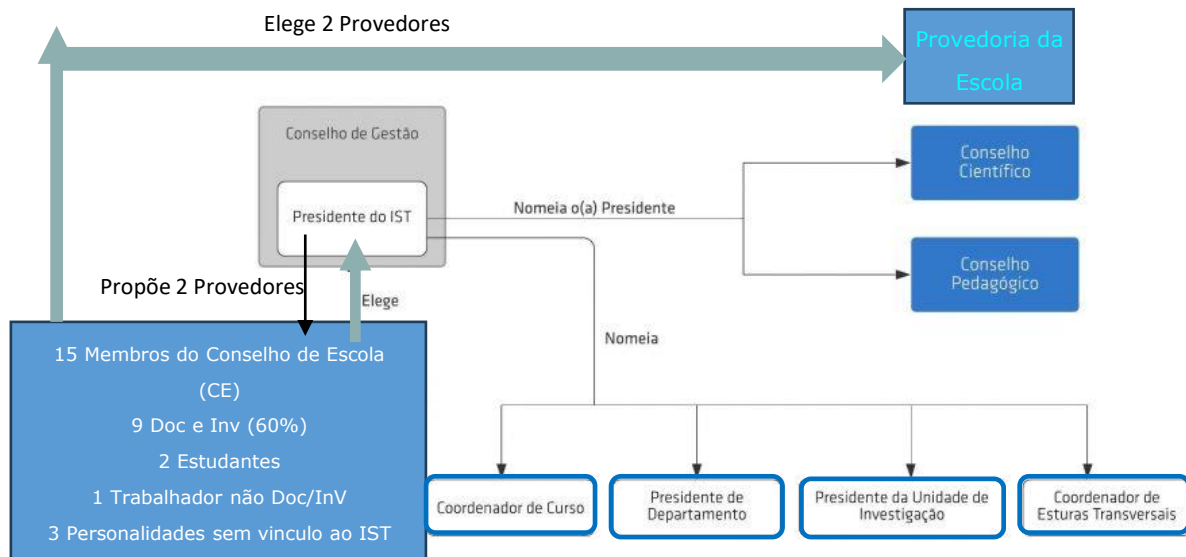
TÉCNICO LISBOA

# Organigrama da Escola



Monitoramento, Transparência e Participação

## Estrutura Orgãos do IST\*



\* Adaptado da pagina Web do IST

### Órgãos Consultivos:

- Assembleia de Escola;
- Conselho Consultivo;
- Conselho de Departamentos e Estruturas Transversais;
- Conselho de Unidades de Investigação;
- Conselho de Coordenadores de Curso;
- Conselho de Delegados de Curso.

### Órgãos Não-estatutários:

- Conselho para a Gestão da Qualidade;
- Conselho Coordenador da Avaliação;
- Conselho Coordenador da Avaliação dos Docentes;
- Conselho de Acompanhamento do Plano Estratégico;
- Comissão de Segurança do Reator Português de Investigação;

Docentes e investigadores



## Orgãos da Escola



### Membros dos órgãos da escola têm prosseguido:

- em regime circular de posições
- com um **Modus operandi Top-Down** caracterizado pela ausência
  - Justificação fundamentada das políticas e ações
  - Validação pelos pares, carecendo de discussão alargada



# Orgãos da Escola



Foi neste contexto que, por exemplo, se mudou o Modelo de Ensino de um regime de semestres para trimestres:

Um modelo sem tradição em Portugal

Sem projecto piloto

Sem a ponderação necessária das suas implicações

no futuro de um Universo significativamente extenso e crucial para o País: os estudantes Universitários

nas condições de trabalho dos docentes do IST



Ponto  
viragem



**MTP**

Mudança

Modus  
Operandi



TÉCNICO LISBOA



MTP

Movimento Transparência e Participação

# Eleições Orgãos da escola Triénio 2025-2028

**Lista M**

**Para a  
Transparência e  
Participação**

3 Julho 2024



## 1. Permitir

**Sem restrições** a lecionação de UCs em  
**14 semanas**

## 2. Salvaguardar

- a **igualdade de oportunidades,**
- a **dignidade** (da profissão e do seu local de trabalho) e
- a **valorização salarial;**



### 3. Atuar

com **legitimidade** nas **políticas e ações**,  
com **Transparência e Participação efetiva**  
de todos nas decisões estratégicas que  
envolvam **alterações** à organização e ao  
funcionamento da Escola;





## 4. Projetar

a Escola e os seus campi para seu papel de intervenção na sociedade:

- no **Ensino** e na **Cultura**,
- na **Investigação e Tecnologia**,
- no apoio à **Indústria**,
- nas **estratégias Nacionais**;



## 5. Lançar em Sede de Conselho de Escola

uma **nova** candidatura à **Presidência do IST**, sendo o **candidato** a apoiar pela **lista M escolhido pelos subscritores da lista**, e em alinhamento com 1-4) da linha programática.